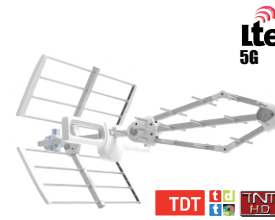


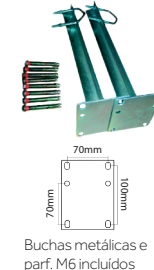
Código	2901045
Gama de frequência [MHz]	470 - 694
Canais	21 ~ 48
Nº Elementos	16
Impedância [Ω] / Conector	75 / F
Ganho [dBi]	9-14
Ângulo de abertura horizontal	45°-50°
Rejeição LTE [dB]	37@ 745MHz



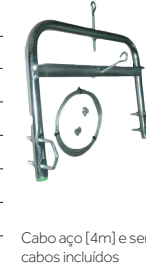
290781
87,5 -108
FM
1
75 / F
0
-
-



Código	2901023 ¹ /4 ²
Tipo de fixação	Parede
Comprimento [m]	0,2 ¹ /0,4 ²
Abraçadeira roscada	M8
Tudo redondo [mm]	-
Dist. entre abraçadeiras [mm]	-
Barra em L [mm]	30 x 30 x 3
Tratamento de sup.	Zincado



2901025
Chaminé
-
M8
Ø25 x 1,5
440
25 x 25 x 3
Zincado



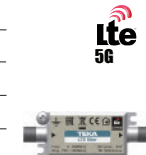
290790
-
3
-
Ø40 x 1,5
-
-
-
Galvanizado

290587 ¹ /8 ² /9 ³
-
1,5 ¹ /2 ² /3 ³
-
Ø35 x 1,5
-
-
-
Galvanizado

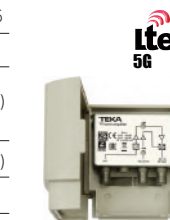
Código	2902164
Banda passante [MHz]	5-694
Banda de rejeição [MHz]	733-1000
Atenuação [dB]	5-694 MHz < 3 733-1000 MHz > 60
Perdas Retorno [dB]	> 10
Passagem DC [VDC/mA]	24/100



2902165
5-694
733-1000
< 3
> 50
> 10
24/100



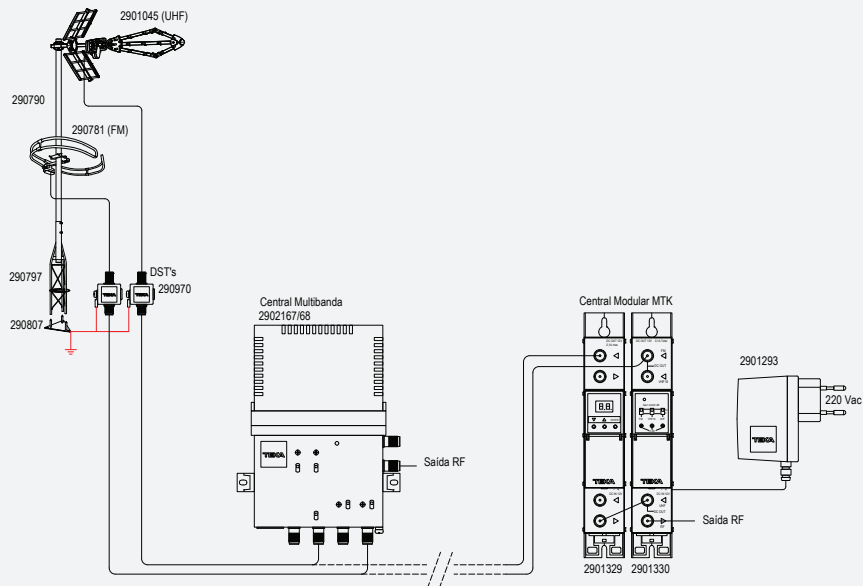
Código	2902166
Nº de entradas	2
Ganho (Ajuste [dB])	FM (88-108MHz)+ BIII (174-260MHz)
Amplificador	UHF (470-694 MHz)
Nível de saída (máx) [dBµV]	108
Consumo [VDC/mA]	12/60
Nº de saídas	-
Perdas de inserção [dB]	-
Fonte de Alimentação	Alimentação [VAC/W] Saída DC [VDC/mA]



2901733
-
-
-
-
-
2
4
230/4
12/100



Código	Designação	Quantidade	
		Fix. Mural	Fix. Chaminé
2901045	Ant. UHF DIGA Triple Ax	1	
290970	Descarregador de sobr. Coaxial	1	
290587	Mastro de encaixe 1,5m D. 35 / 1,5	1	
2902166	Amp. de Mastro (FM+BIII; UHF) LTE700 - HQ	1	
2901733	Fonte de Alimentação para amp. Mastro - HQ	1	
2901023	KIT Chumb. em L com base 200mm	1	-
2901025	KIT Abraçadeira chaminé TK	-	1



¿ MULTIBANDA OU MONOCANAL?

Decisão	Central Multibanda	Central Monocanal
Fator preço	Mais económica	Sempre que o preço não é um fator determinante, quer por decisão do dono de obra, quer pela dimensão tornar o investimento residual
Aplicação	Edifícios residenciais multifamiliares e pequenos comércios	Edifícios residenciais multifamiliares médios e grandes e não residências tais como: hospitais, lares, centros comerciais, escolas...
Indicações	-	Zonas fronteiriças sujeitas a interferência de frequências dos países vizinhos ou zonas de elevada influência de LTE
Utilização da banda de TV	Amplificação dos canais TDT do retransmissor para o qual a antena está apontada (Canais desejados) bem como dos restantes sinais e ruído presentes no espectro	Amplificação seletiva e exclusiva dos canais desejados
Outros	-	Maior controlo da qualidade/nível do sinal entregue nas Tomadas Mais imunes a eventuais alterações de ocupação do espectro por outros canais e/ou serviços

Código	Designação	Quantidade	
		Multibanda	Monocanal
2901045	Ant. UHF DIGA Triple Ax	1	
290781	Ant. FM Circular - TK1E	1	
290970	Descarregador de sobret. Coaxial	2	
290790	Mastro liso 3m D. 40 / 1,5	1	
290797	Torre sup. 1,5m Gal. - S180I	1	
290807	B. Torre CHAP Gal. - S180I	1	
2902167/68	Central MB - FM, BIII, 2 x UHF/FM,BIII, BIV, BV, UHF	1	-
2901329	Amp. Monocanal Duplo MTK prog.	-	1
2901330	Amp. Multibanda MTK (FM, VHF, UHF)	-	1
2901293	Fonte de Alimentação 12VDC / 2A	-	1

Código	290970
Gama de freq. [GHz]	0-3
Impedância [Ω]	75
Passagem de corrente	sim
Perdas de inser. [dB]	<0,4
Tensão descarga [V]	90±20%
Corr. máx. descarga [kA]	20
Voltagem residual	<600



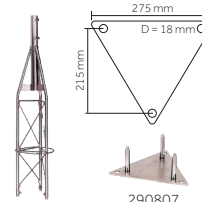
DST - Descarregador sobretensão

NOTA ITED

(a) A ligação do mastro das antenas à terra é obrigatória, de acordo com o estabelecido no ponto 559.4 das Regras Técnicas das Instalações Elétricas de Baixa Tensão (RTIEBT), aprovadas pela Portaria n.º 949-A / 2006

(b) O DST garante uma tensão de escorvamento para a terra, inferior à tensão admitida para o equipamento instalado no ATE-superior. A ligação do DST à terra deve ser efetuada diretamente ao mastro das antenas

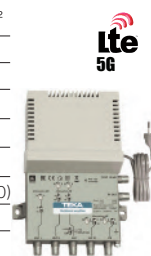
Código	290797/9 ²
Tipo de fixação	Torre
Comprimento [m]	1,5 ¹ /2,5 ²
Parafusos	M10 X 20 mm
Varas enlaçadas [mm]	Ø7
Tubo redondo [mm]	Ø20 x 1,5
Tratamento de sup.	Galvanizado



Código	290790
Tipo de fixação	-
Comprimento [m]	3
Parafusos	-
Varas enlaçadas [mm]	-
Tubo redondo [mm]	-
Tratamento de sup.	Galvanizado

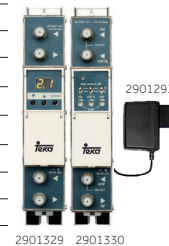


Código	2902167/68 ²
Nº de entradas	5 / 4
Ganho/Ajuste [dB]	FM (88-108MHz) BIII (174-230MHz) BIV (470-590MHz)* BV (590-694MHz) UHF (470-694MHz)*
Nível de saída (máx) [dBµV]	35 (0-20) 35 (0-20) -1/44 ² (0-20) -1/44 ² (0-20) 2x47 ¹ /44 ² (0-20)
Alimen. p/ prés [VDC/mA] máx	121
Alimentação / Consumo [VAC/W]	12/100 230/5



* Ambas as entradas são filtradas

Código	2901329 / 2901330 / 2901293
Nº de entradas	3
Ganho/Ajuste [dB]	30 / 0-25 30 / 0-25
Nível de saída (máx) [dBµV]	>55 / 0-25
Alimen. p/ prés [VDC/mA] máx	116 VHF; 118 UHF
Alimentação / Consumo [VAC/W]	12/3x100 12/11



Processing...
your entertainment